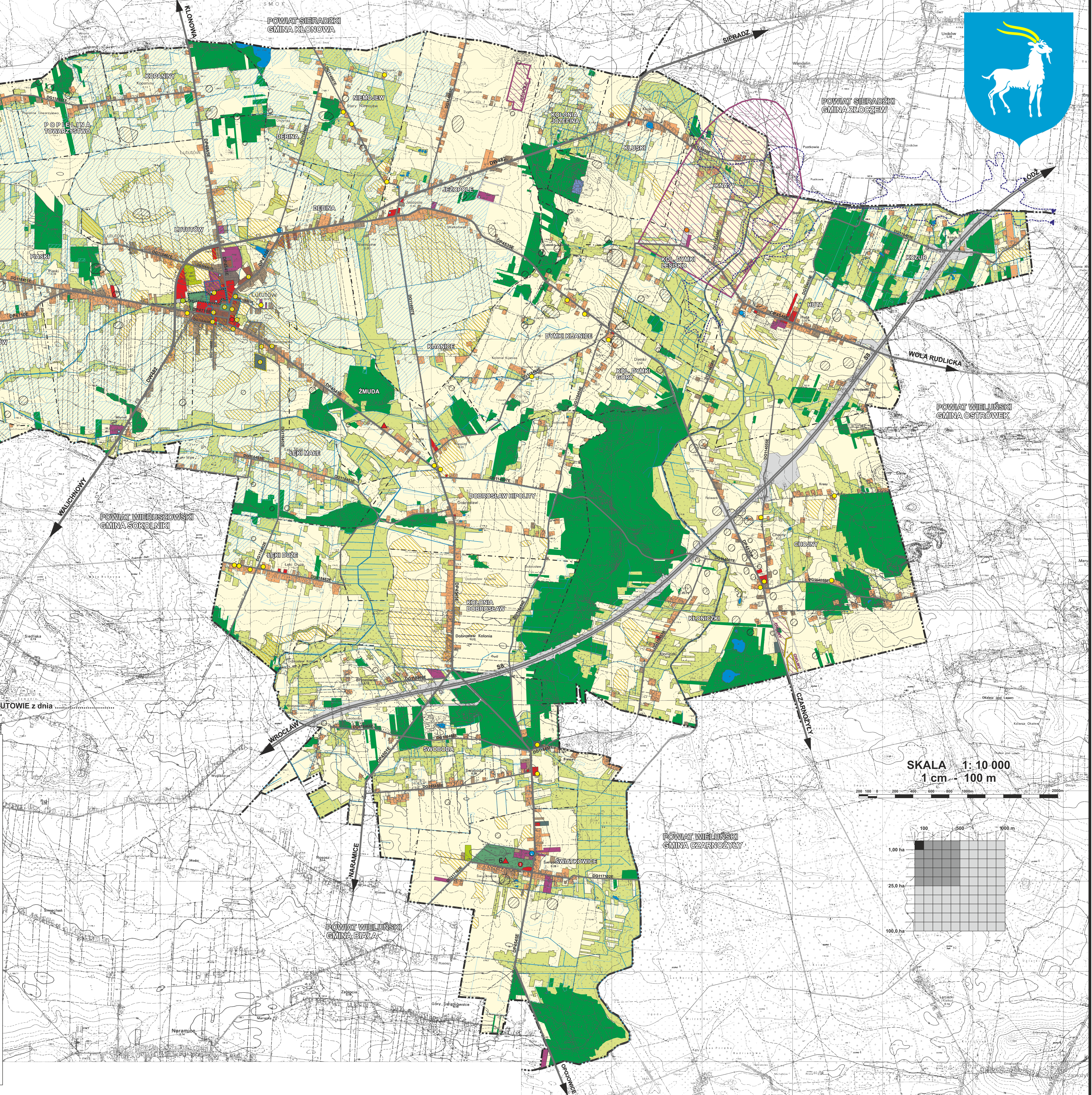




STUDIUM UWARUNKOWAŃ I KIERUNKÓW ZAGOSPODAROWANIA PRZESTRZENNEGO GMINY LUTUTÓW UWARUNKOWANIA

ZALĄCZNIK NR 2 DO UCHWAŁY NR RADY GMINY W LUTUTOWIE z dnia

LEGENDA	
GRANICE ADMINISTRACYJNE	INFRASTRUKTURA TECHNICZNA
GRANICA GMINY	OCYSZCZALNA ŚCIEKÓW
GRANICA OBRĘBÓW GEODEZYJNYCH	UŁCIE WODY
ISTNIEJĄCE ZAGOSPODAROWANIE	ULOKOWANA STUJNA
GRANICA OBSZARU OBJĘTEGO PLANEM MIEJSCOWYM	PUNKT ODMIERTU GAZU
TEREN ZABUDOWY MIESZKANIOWEJ JEDNORODZINNEJ	ŚRODOWISKO KULTUROWE
TEREN ZABUDOWY MIESZKANIOWEJ WIELORODZINNEJ	OBIEKT WPISANY DO REJESTRU ZABYTKÓW
TEREN ZABUDOWY MIESZKANIOWO-USŁUGOWEJ	GRANICA HISTORYCZNEGO UKŁADU URBANISTYCZNEGO
TEREN ZABUDOWY ZAGRODOWEJ	OBIEKT UŁĘTY W GMINNEJ EWIDENCJI ZABYTKÓW
TEREN ZABUDOWY USŁUGOWEJ	OBSZAR UŁĘTY W GMINNEJ EWIDENCJI ZABYTKÓW
TEREN ZABUDOWY PRZEMYSŁOWO-USŁUGOWEJ	STANOWISKO ARCHEOLOGICZNE
TEREN ZIELENI URZĄDZONEJ	ŚRODOWISKO PRZYRODNICZE
TEREN OMIENIARZA	POJAZD PRZYRODY
TEREN USŁUG SPORTU	GRANICA UŁĘTYKÓW EKOLOGICZNEGO
TEREN REKREACJI INDYWIDUALNEJ	GLEBY KLAS BOMIATYJNYCH III
TEREN INFRASTRUKTURY TECHNICZNEJ	GRUNTY ZMIJOROWANE
TEREN ŚRODOWISKOWA GÓRPODROŻY PRZEWODNEGO DO LUDZKĄ	GRANICA OBSZARU SZCZEGÓLNEGO ZAGROŻENIA POWODŃ
TEREN ROLNY: ŁĄKI, PASTWISKA, UŁĘTY ZIELONE	ULOKOWANE DŁOŻE SUROWCÓW NATURALNYCH
TEREN ROLNY: ŁĄKI, PASTWISKA, UŁĘTY ZIELONE	GRANICA TERENU GÓRNICZEGO
TEREN WÓD POWIERZCHNIOWYCH	GRANICA OBSZARU GÓRNICZEGO
KOMUNIKACJA	
S8 DROGA EKSPRESOWA	
DW482 DROGA WOJEWÓDZKA	
DP649E DROGA POWIATOWA	
DS1143E DROGA GMINNA	



SKALA 1:10 000
1 cm = 100 m

